

**Componenti del Paesaggio**

**Legenda**

- Paesaggi locali
- Area stralciata dal Piano Paesaggistico
- Limiti comunali

**COMPONENTI DEL SISTEMA NATURALE**

**Sottosistema abiotico**

Componenti geomorfologiche (art.11 delle N.d.A.)

*Forma dei rilievi*

- Rilievi isolati
- Selle
- Gole
- Gole
- Crinali, creste
- Ori di terrazzi marini e fluviali
- Scarpate
- Pianure alluvionali
- Altopiani
- Pianure costiere
- Depositi sabbiosi e dune costiere

**Carsismo**

- Dolina

**Singolarità geomorfologiche**

- Geositi
- Acquifero termale
- Bacini saliferi

**Aree a rischio**

- Area calanchiva
- Faglia
- Sovrascorrimento

**Componenti geomorfologiche della costa (art.11 delle N.d.A.)**

- Costa sabbiosa
- Costa rocciosa
- Costa ghiaiosa
- Falesia
- Foce
- Punta, promontorio
- Isole, faraglioni
- Baie, cale

**Componenti idrologiche (art.11 delle N.d.A.)**

- Reticolo idrografico
- Laghi e specchi d'acqua
- Pantano
- Sorgente

**Sottosistema biotico**

Componenti del paesaggio vegetale naturale e seminaturale (art.12 delle N.d.A.)

- Vegetazione forestale
- Vegetazione di macchia, di gariga, praterie e arbusteti
- Vegetazione ripariale
- Boschi artificiali
- Albero monumentale

Siti di particolare interesse paesaggistico-ambientale (art.13 delle N.d.A.)

- Zone di interesse comunitario ZSC (SIC) e ZPS

**COMPONENTI DEL SISTEMA ANTROPICO**

**Sottosistema agricolo-forestale**

Componenti del paesaggio agrario (art.14 delle N.d.A.)

- Paesaggio delle colture erbacee
- Paesaggio delle colture arboree
- Paesaggio del vigneto
- Paesaggio dell'oliveto
- Paesaggio delle colture in serra

**Sottosistema insediativo**

Componenti archeologiche (art.15 delle N.d.A.)

- Beni archeologici sottoposti a tutela ai sensi degli art.10 e segg. del Codice
- Aree e siti di interesse archeologico di cui all'art.142 lett. m) del Codice
- Parco archeologico

Componenti centri e nuclei storici (art.16 delle N.d.A.)

- Centri storici
- Nuclei storici

Componenti beni isolati (art.17 delle N.d.A.)

**A - Architettura militare**

- A1 - Torri
- A2 - Bastioni, castelli, fortificazioni, rivellini
- A3 - Capitanerie, carceri, caserme, depositi di polvere, forni, dogane

**B - Architettura religiosa**

- B1 - Abbazie, badie, collegi, conventi, eremi, monasteri, santuari
- B2 - Cappelle, chiese
- B3 - Cimiteri, ossari
- B4 - Edicole, cippi, croci, monumenti celebrativi

**C - Architettura residenziale**

- C1 - Casine, casini, palazzetti, palazzine, palazzi, ville, villette, villini
- C2 - Pagliai, grotte abitate, ricoveri, rifugi

**D - Architettura produttiva**

- D1 - Aziende, bagli, casali, case, cortili, fattorie, fondi, casene, masserie
- D2 - Case coloniche, depositi frumentari, magazzini, stalle
- D3 - Cantine, oleifici, palmenti, stabilimenti enologici, trappeti
- D4 - Mulini
- D5 - Abbeveratoi, cisterne, fontane, gebbie, norie o senie, pozzi, vasche
- D6 - Cave, miniere, solfate
- D9 - Calcare, forni, stazzoni
- D10 - Stabilimenti, acciaierie, cantieri navali, centrali, fabbriche, segherie

**E - Attrezzature e servizi**

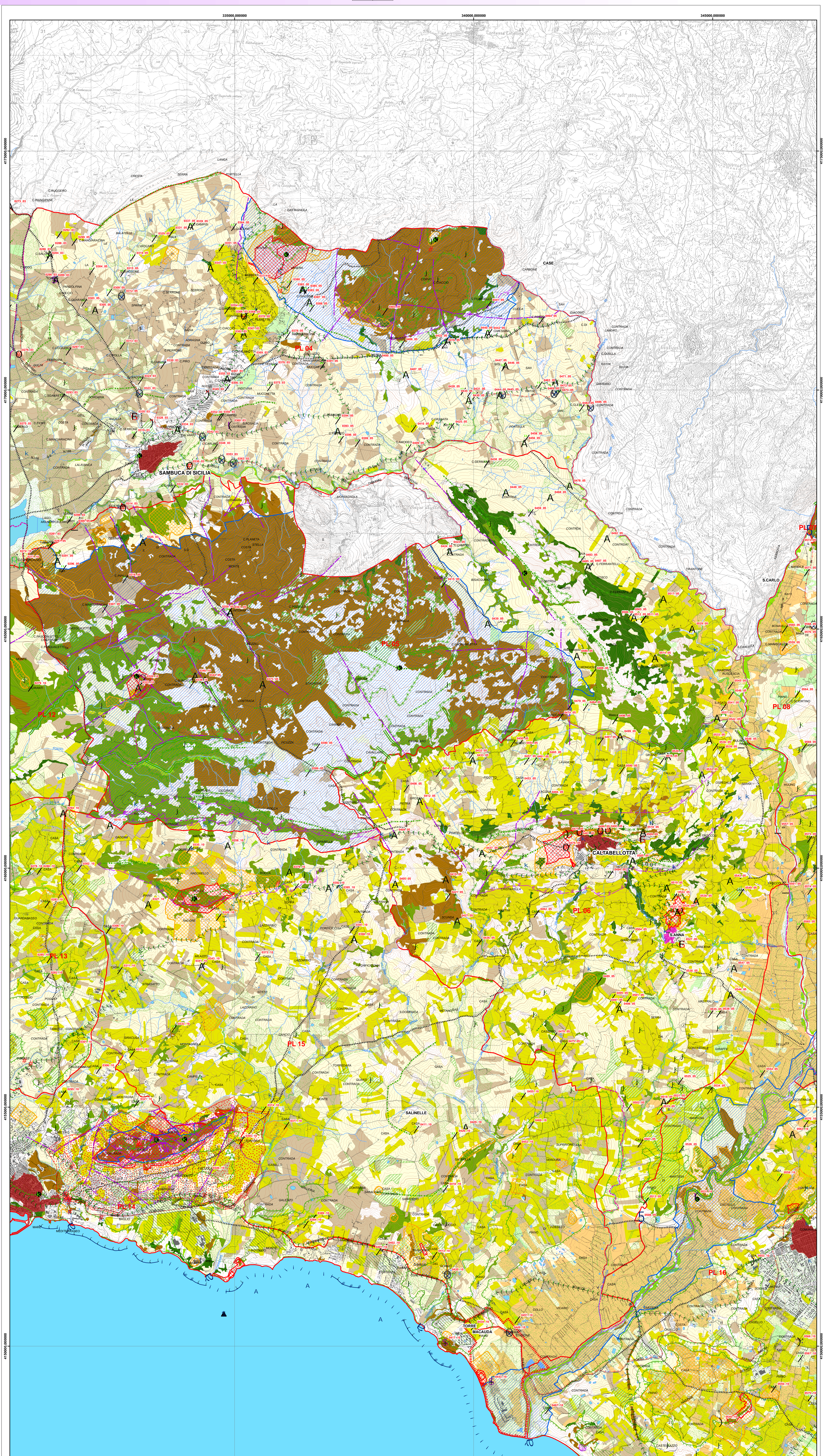
- E3 - Terme
- E4 - Alberghi, colonie marine, fondaci, locande, rifugi, ristoranti, taverne
- E5 - Asili dei poveri, gasometri, lazzareti, macelli, ospedali, scuole, telegrafi
- E6 - Fanali, fari, fari-lanterne, semafori
- E7 - Stazioni, caselli ferroviari, case cantoniere
- E8 - Ponti, gallerie
- Parco minerario

**Componente viabilità storica (art.18 delle N.d.A.)**

- Regie trazzere
- Ferrovia storica (linee dismesse)

**Componente percorsi panoramici (art.19 delle N.d.A.)**

- Strade panoramiche
- Punti panoramici, belvedere



**Componenti del Paesaggio**

**Legenda**

- Paesaggi locali
- Area stralciata dal Piano Paesaggistico
- Limiti comunali

**COMPONENTI DEL SISTEMA NATURALE**

**Sottosistema abiotico**

Componenti geomorfologiche (art.11 delle N.d.A.)

*Forma dei rilievi*

- Rilievi isolati
- Selle
- Gole
- Gole
- Crinali, creste
- Ori di terrazzi marini e fluviali
- Scarpate
- Pianure alluvionali
- Altopiani
- Pianure costiere
- Depositi sabbiosi e dune costiere

**Carsismo**

- Dolina

**Singolarità geomorfologiche**

- Geositi
- Acquifero termale
- Bacini saliferi

**Aree a rischio**

- Area calanchiva
- Faglia
- Sovrascorrimento

**Componenti geomorfologiche della costa (art.11 delle N.d.A.)**

- Costa sabbiosa
- Costa rocciosa
- Costa ghiaiosa
- Falesia
- Foce
- Punta, promontorio
- Isole, faraglioni
- Baie, cale

**Componenti idrologiche (art.11 delle N.d.A.)**

- Reticolo idrografico
- Laghi e specchi d'acqua
- Pantano
- Sorgente

**Sottosistema biotico**

Componenti del paesaggio vegetale naturale e seminaturale (art.12 delle N.d.A.)

- Vegetazione forestale
- Vegetazione di macchia, di gariga, praterie e arbusteti
- Vegetazione ripariale
- Boschi artificiali
- Albero monumentale

Siti di particolare interesse paesaggistico-ambientale (art.13 delle N.d.A.)

- Zone di interesse comunitario ZSC (SIC) e ZPS

**COMPONENTI DEL SISTEMA ANTROPICO**

**Sottosistema agricolo-forestale**

Componenti del paesaggio agrario (art.14 delle N.d.A.)

- Paesaggio delle colture erbacee
- Paesaggio delle colture arboree
- Paesaggio del vigneto
- Paesaggio dell'oliveto
- Paesaggio delle colture in serra

**Sottosistema insediativo**

Componenti archeologiche (art.15 delle N.d.A.)

- Beni archeologici sottoposti a tutela ai sensi degli art.10 e segg. del Codice
- Aree e siti di interesse archeologico di cui all'art.142 lett. m) del Codice
- Parco archeologico

Componenti centri e nuclei storici (art.16 delle N.d.A.)

- Centri storici
- Nuclei storici

Componenti beni isolati (art.17 delle N.d.A.)

**A - Architettura militare**

- A1 - Torri
- A2 - Bastioni, castelli, fortificazioni, rivellini
- A3 - Capitanerie, carceri, caserme, depositi di polvere, forni, dogane

**B - Architettura religiosa**

- B1 - Abbazie, badie, collegi, conventi, eremi, monasteri, santuari
- B2 - Cappelle, chiese
- B3 - Cimiteri, ossari
- B4 - Edicole, cippi, croci, monumenti celebrativi

**C - Architettura residenziale**

- C1 - Casine, casini, palazzetti, palazzine, palazzi, ville, villette, villini
- C2 - Pagliai, grotte abitate, ricoveri, rifugi

**D - Architettura produttiva**

- D1 - Aziende, bagli, casali, case, cortili, fattorie, fondi, casene, masserie
- D2 - Case coloniche, depositi frumentari, magazzini, stalle
- D3 - Cantine, oleifici, palmenti, stabilimenti enologici, trappeti
- D4 - Mulini
- D5 - Abbeveratoi, cisterne, fontane, gebbie, norie o senie, pozzi, vasche
- D6 - Cave, miniere, solfate
- D9 - Calcare, forni, stazzoni
- D10 - Stabilimenti, acciaierie, cantieri navali, centrali, fabbriche, segherie

**E - Attrezzature e servizi**

- E3 - Terme
- E4 - Alberghi, colonie marine, fondaci, locande, rifugi, ristoranti, taverne
- E5 - Asili dei poveri, gasometri, lazzareti, macelli, ospedali, scuole, telegrafi
- E6 - Fanali, fari, fari-lanterne, semafori
- E7 - Stazioni, caselli ferroviari, case cantoniere
- E8 - Ponti, gallerie
- Parco minerario

**Componente viabilità storica (art.18 delle N.d.A.)**

- Regie trazzere
- Ferrovia storica (linee dismesse)

**Componente percorsi panoramici (art.19 delle N.d.A.)**

- Strade panoramiche
- Punti panoramici, belvedere